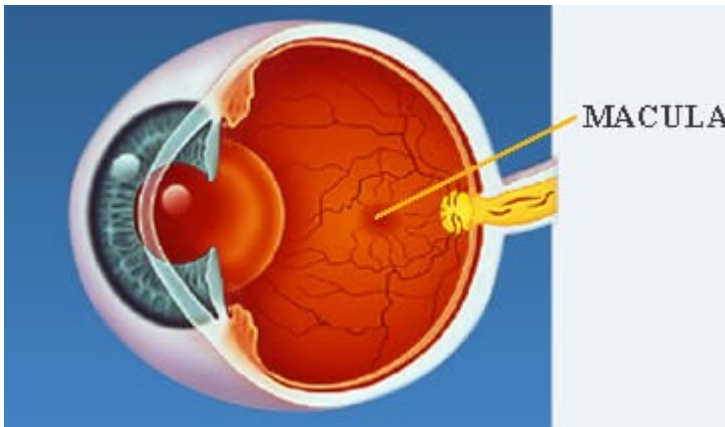


# Sai cos'è la macula?

La **macula** è la porzione centrale della retina su cui si forma l'immagine dell'oggetto che si guarda. È una regione anatomicamente specializzata per la visione chiara e distinta delle cose.



Vi sono molte malattie (vascolari, infiammatorie o degenerative) che se non adeguatamente curate possono danneggiare la macula e portare a grave perdita della visione. La degenerazione maculare senile è una delle malattie più gravi e diffuse.

La **degenerazione maculare** rappresenta la principale causa di cecità legale (grave perdita della visione centrale) dopo i 50 anni. Oltre un milione di persone ne sono affette in Italia. Con l'avanzare dell'età il rischio di degenerazione maculare e il rischio di aggravamento della malattia progressivamente aumentano.

Esistono due forme di degenerazione maculare: secca e umida. La degenerazione maculare di tipo secco ha un'evoluzione lenta e non porta necessariamente ad un grave danno visivo. La degenerazione maculare di tipo umido (neovascolare) progredisce invece rapidamente e compromette in modo molto grave e irreversibile la visione. La terapia intravitreale con farmaci antiangiogenesi, se eseguita precocemente, rappresenta attualmente una cura efficace per la forma neovascolare della malattia. Purtroppo questi farmaci vanno somministrati per iniezione intraoculare, richiedono ripetute iniezioni non sempre accettate dai pazienti, ed hanno un costo elevato. Per la forma secca di degenerazione maculare è utile l'integrazione alimentare con sostanze antiossidanti. Si può ridurre in questo modo il rischio di atrofia grave della macula e la probabilità di sviluppo della forma neovascolare.

Grandi sforzi si sono fatti negli ultimi anni, e si stanno ancora facendo, nella ricerca di terapie sempre più efficaci e di semplice somministrazione, con l'obiettivo di eliminare il rischio di cecità che è ancora legato a questa malattia.

La **Fondazione per la Macula Onlus**, nata il 20 ottobre 2004 con riconoscimento giuridico nazionale, opera per favorire la ricerca, la prevenzione e la cura delle malattie che colpiscono la retina, il vitreo e la macula in particolare.



Sede operativa: Piazza della Vittoria 14/6, 16121 Genova - Tel: 010.5954873  
[www.fondazionemacula.it](http://www.fondazionemacula.it)

## **Attività della Fondazione**

### **1. Ricerca scientifica**

La Fondazione promuove studi e sperimentazioni rivolti ad accrescere le attuali conoscenze sulle malattie della retina, del vitreo e della macula. La Fondazione collabora con istituti clinici e di ricerca italiani e stranieri. Un efficace trattamento farmacologico della degenerazione maculare rappresenta uno dei principali obiettivi a cui è indirizzata la ricerca oftalmologica degli ultimi anni. L'attività della Fondazione per la Macula è rivolta allo studio di nuovi approcci terapeutici per questa grave malattia.

### **2. Prevenzione e servizio sociale**

La Fondazione organizza incontri volti a sensibilizzare la popolazione sull'importanza della prevenzione e della diagnosi precoce delle più gravi malattie della retina e della macula.

Dal maggio 2005 la Fondazione conduce in collaborazione con la Fondazione Ferrero un servizio di screening su anziani per la prevenzione e la diagnosi precoce della degenerazione maculare. Nel marzo 2008 la Fondazione ha iniziato, in collaborazione con il Dipartimento di Scienze Endocrinologiche e Mediche dell'Università di Genova, un servizio di screening per la diagnosi precoce della retinopatia diabetica. Nell'ambito di questi progetti la Fondazione offre gratuitamente l'esecuzione di esami retinici di avanguardia come l'Autofluorescenza e l'OCT Spectral tridimensionale.

La Fondazione offre un servizio gratuito di consulenza a pazienti con problemi retinici che si rivolgono ad essa direttamente o tramite il sito web. La Fondazione si prende cura di pazienti in condizioni di particolare disagio e difficoltà nel gestire da soli la loro malattia.

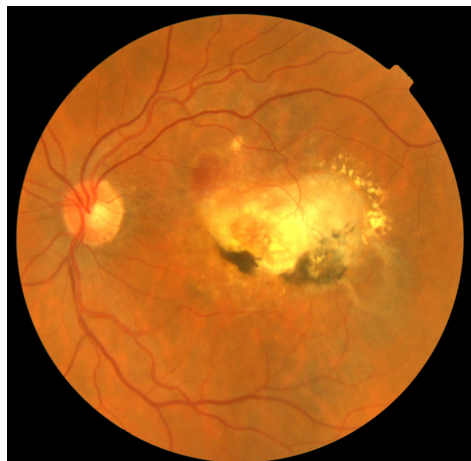
### **3. Formazione**

La Fondazione offre a giovani oftalmologi opportunità per approfondire la loro esperienza clinica e la loro preparazione scientifica nel campo delle malattie vitreoretiniche e maculari in particolare.

La Fondazione organizza annualmente simposi di aggiornamento sulle malattie della macula nell'ambito dei congressi della Società Oftalmologica Italiana. Ogni mese presso la sede della Fondazione si tengono conferenze aperte a oftalmologi e specializzandi in oftalmologia, in cui si presentano e discutono casi di patologia maculare di particolare interesse clinico e scientifico.



Fondo oculare normale



Fondo oculare con degenerazione maculare

## **Come si può aiutare la Fondazione**

La Fondazione per la Macula per sostenere la sua attività di ricerca e per adempiere alle sue finalità sociali e formative utilizza risorse derivanti soltanto da donazioni private. Si può donare alla Fondazione con assegno o con versamento sul seguente conto bancario presso:

Banca Carige, agenzia 79-Genova

Conto Corrente n. 1240/80 intestato a "Fondazione per la Macula Onlus"

IBAN: IT57 G06175 01457 000000124080

Le donazioni a favore delle Onlus godono di benefici fiscali. Con il decreto legge 14 marzo 2005 n.35 la deducibilità delle donazioni in denaro o natura è ora diventata più ampia. Le donazioni, provenienti sia da persone fisiche che giuridiche, possono contare su una deducibilità fino a un massimo di 70 mila euro nel limite del 10% del reddito imponibile del donatore.

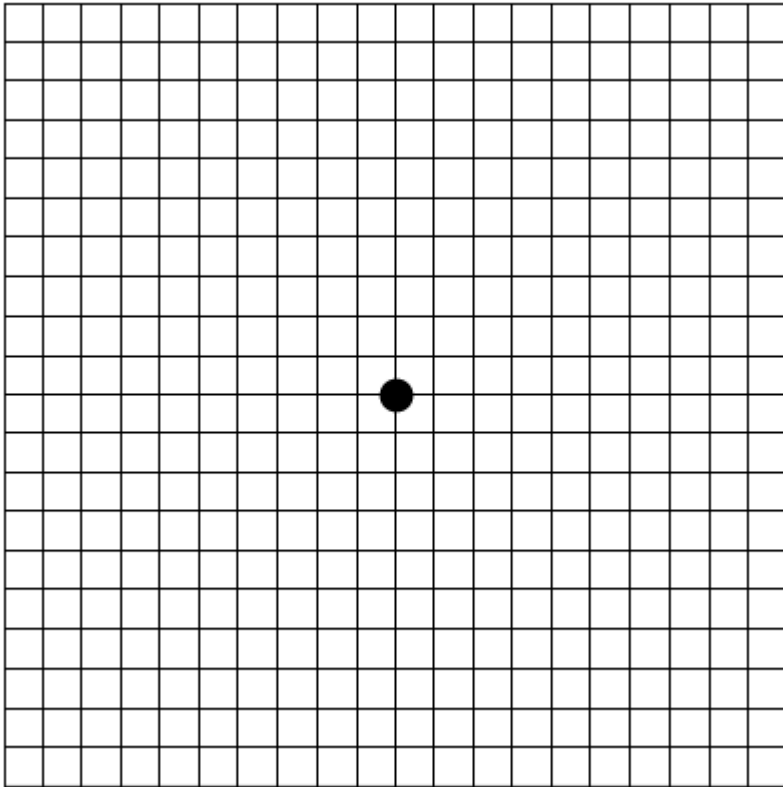
## **Sostieni la Fondazione con il 5 per mille dell'IRPEF**

Con l'attuale legge fiscale si può scegliere di destinare il 5 per mille dell'imposta sul reddito alla Fondazione per la Macula Onlus. A tal fine nella dichiarazione dei redditi devi apporre la tua firma nel riquadro dedicato alle Onlus specificando il Codice Fiscale della Fondazione per la Macula: 95090190109.

Il 5xmille non sostituisce l'8xmille (destinato alle confessioni religiose) e non costa nulla per il cittadino contribuente. È una quota di imposte a cui lo Stato rinuncia per destinarla alle organizzazioni no-profit per sostenere le loro attività.

## Test della funzione maculare

E' possibile esaminare la propria visione centrale usando la griglia di Amsler qui sotto riportata.



### ***Come eseguire il test:***

- Mettere gli occhiali da lettura e tenere la griglia a una distanza di 30 – 45 cm.
- Coprire un occhio.
- Guardare direttamente al centro della griglia con l'occhio scoperto.
- Mentre si guarda il punto centrale della griglia notare se le linee appaiono rette o se qualsiasi zona appare distorta, o sfocata o scura.
- Ripetere con l'altro occhio.
- Se una qualsiasi zona della griglia appare ondulata, sfocata o scura, contattare immediatamente l'oculista.



Visione normale



Visione con degenerazione maculare